

NASZ MKS

Magazyn kibica

3/2020-2021

ENERGA



LIGA



POLSKIE PRZETWORY

Pałac Bydgoszcz

16 PAŹDZIERNIKA - g. 20:30

Sponsor Tytularny klubu Energa MKS Kalisz

Sponsor Strategiczny



Kalisz
Dopisz swoją historię

HYBRID



ceny już od
69 900 zł



MCA Kaźmierczak
ul. Rogatka 3C, 62-860 Opatówek

kazmierczak.suzuki.pl
tel.: 62 76 18 910

Gramy w Jednej Drużynie!

To już 3 edycja
konkursu dla klas 6-8 szkół podstawowych.
Blisko 250 zgłoszonych szkół z całej Polski.
Tysiące dzieci ćwiczących z ambasadorami Energi.

**Wielki finał na stadionie
Energa w Gdańsku**



Sponsorem
Tytułarnym klubu jest:



Dołącz do nas na:
DrużynaEnergi.pl



#TeamEnerga
#DrużynaEnergi



LIGA

ENERGA



DRUŻYNA 2020/2021

#1 Ewelina POLAK

#9 Weronika CENTKA

#3 Monika PTAK

#10 Marta BUDNIK

#4 Karolina BEDNAREK

#12 Monika GAŁKOWSKA

#5 Julia SZCZUROWSKA

#16 Julia MAZUR

#6 Julia PAPSZUN

#18 Justyna ŁYSIAK

#7 Magdalena DAMASKE

#19 Patrycja CHRZAN

#8 Zuzanna SZPERLAK

#20 Oliwia BAŁUK

POKONUJEMY BRĄZOWE

Medalistki

Po prawie trzygodzinnym boju w łódzkiej Atlas Arenie siatkarki Energa MKS-u Kalisz pokonują 3:2 budowany z medalowymi aspiracjami ŁKS. Kaliszanki niezwykle ambitnie odpowiedziały na sobotnią porażkę z BKS-em Stalą Bielsko-Biała odnosząc niesamowite zwycięstwo z faworyzowanym przeciwnikiem.



Po zesłotygodniowym meczu z BKS-em Bielsko-Biała trener Jacek Pasiński mówił, że forma tak młodego zespołu może falować, ale będzie trzeba popracować nad tym, żeby jego zawodniczki nie podłamywały się tak łatwo po nieudanych akcjach, z kolei kapitan zespołu, Ewelina Polak obiecywała, że to nie jest zespół, który widzą codziennie na treningach. Jak się okazało, nowy dzień i nowy mecz

to nowe szanse, zwłaszcza w tak wyrównanej w tym sezonie TAURON Lidze. Dzisiaj drużyna świetnie odpowiadała na każdy fragment lepszej gry ŁKS-u z determinacją walcząc o jak najlepszy wynik co doprowadziło do wyjazdowego zwycięstwa na parkiecie brązowego medalisty poprzedniego sezonu.

Już pierwsze piłki, jak okazało się prawie 3 godziny później, były zwiastunem dobrej for-

ZWOLENOSTWO

my kaliskich siatkarek. Zespół świetnie pracował tydzień po meczu z Bielskiem od początku bardzo dobrze walcząc w obronie i mocno ograniczając największą ofensywną siłę ŁKS-u w osobie Katarzyny Zaroślińskiej-Król. Doświadczona atakująca i była reprezentantka Polski miała na tyle utrudnione zadanie, że przy prowadzeniu Energa MKS-u 16-10 trener Giuseppe Cuccarini zmuszony był zmienić swoją gwiazdę i w jej miejsce wprowadzić Agatę Wawrzyńczyk. Niestety dla kaliszanek zmiana przyniosła dobry skutek i ŁKS zaczął odrabiać straty. W ataku kaliskiego zespołu od początku meczu aktywna była Weronika Centka, dobrze przeciwko swojemu byłemu zespołowi prezentowała się również

kręciły się odrobieniem strat i wygraną pierwszej partii na przewagę, ponieważ drugą rozpoczęły od pewnego prowadzenia 5-2. Na parkiet i do skuteczności, z której była znana przez całą swoją karierę po krótkiej przerwie wróciła Zaroślińska-Król, a sporo trudnych ataków kończyła również reprezentantka Serbii Katarina Lazović. To nie zdeprymowało jednak kaliszanek, które nie popełniły błędu z poprzedniej kolejki, w której przegrały z liderkami TAURON Ligi, szybko zapomniały o zaprzepaszczonych szansie na wygraną pierwszej części i kilka minut później po skutecznym ataku Weroniki Centki tablica pokazywała już wynik 9-9. Od tego momentu walka przez jakiś czas toczyła się punkt za punkt. Łodzianki

a następnie dzięki serii dobrych ataków Julii Szczurowskiej i Weroniki Centki oraz błędzie Aleksandry Pasznik wyszedł na prowadzenie 23-20. Takiej przewagi kaliszanki już nie oddały wygrywając drugiego seta 25-21.

Trzecia część rozpoczęła się od prowadzenia kaliszanek 8-5. Po dobrym początku przez większość tej partii to jednak ŁKS zdawał się kontrolować grę utrzymując nieduże prowadzenie. Siatkarki Energa MKS-u uparcie co chwilę zbliżały się do bardziej doświadczonych rywek na niebezpieczną odległość. Bardzo ważne punkty w trakcie nerwowej końcówki zdobywały Monika Ptak i Magdalena Damaske, a ciężar kończenia najważniejszych ataków przy stanie 27-27 w trzecim secie wzięty na siebie 19 i 20-letnie, Weronika Centka i Julia Szczurowska. Docenić trzeba również pracę w obronie całego zespołu, dobrą grę rozgrywającej Eweliny Polak i dobre zmiany wprowadzane przez trenera Pasińskiego. Dużo świeżości do gry wnieśli zaczynające mecz w kwadracie rezerwowych Zuzanna Szperlak i Julia Szczurowska, a swoje zadania skutecznie realizowały również Karolina Bednarek i Patrycja Chrzan. W świetnym stylu Justynę Łysiak zastępowała libero Julia Mazur, jeszcze w lipcu zdobywająca z juniorkami Energa MKS-u Kalisz złoto Mistrzostw Polski.

Początek czwartego seta to kolejna dobrze rozpoczęta partia kaliskiego zespołu. W okolicach środka seta przewagę zdobyły jednak łodzianki dzięki dobrej grze liderki, Zaroślińskiej-Król i Lazović. Przez drugą część seta ŁKS utrzymywał kilkupunktową przewagę i ostatecznie wygrał go do 21 doprowadzając do tie-breaka, na co dzisiejszy mecz walki na pewno zasługiwał. Siatkarski poziom, a tym bardziej poziom emocji był tak wysoki, że na pewno żaden z kibiców nie mógł narzekać na to, że rozegrana zostanie jeszcze piąta partia.

Tie-breaka skutecznym, mocnym atakiem z prawego skrzydła otworzyła Julia Szczurowska, później Aleksandra Wójcik dwukrotnie zaatakowała w aut i MKS prowadził już 3:0. Po czasie dla trenera ŁKS-u utytułowane gospodynie doprowadziły do remisu 7-7, ale wtedy o czas poprosił trener Pasiński. Usprawnienia, które wprowadził na ostatnią fazę tego meczu



Monika Gałkowska i to dzięki jej skutecznej grze w bloku i ataku MKS doprowadził najpierw do stanu 22-22, a później 24-24. W każdej z takich sekwencji po punkcie blokiem i atakiem zdobywała właśnie Monika. Niestety, pomimo świetnej walki pierwszego seta 26-24 wygrał ŁKS po skutecznym bloku Aleksandry Wójcik.

Faworytki piątkowego starcia dobrze na-

chciały stłumić młode, ambitnie walczące siatkarki Energa MKS-u odbierając im chęć do gry dzięki wygraną również drugiego seta. Na takich obrót zdarzeń nie zgadzały się odpowiednie Jacka Pasińskiego ani sam trener, chociaż pierwsze dwupunktowe prowadzenie od dłuższego czasu jako pierwsze objęły siatkarki ŁKS-u po skutecznym bloku. Energa MKS doprowadził jednak do wyrównania,

znowu pozwoliły kaliszankom przejąć inicjatywę i zdobyć cztery kolejne punkty. Nie był to jednak koniec emocji. Siatkarki Energa MKS-u nie wystrzegły się błędów w decydujących momentach najpierw zagrywając w siatkę, a później popełniając błąd w przyjęciu. Szybko otrząsnęły się jednak i najpierw skutecznie zaatakowała Weronika Centka, a prawie trzygodzinny pojedynek wypełniony walką o każdą piłkę i niesamowitą ilością emocji skutecznym blokiem zakończyła Magdalena Damaske. Po tym zagraniu na parkiecie Atlas Areny mogliśmy oglądać wybuch ogromnej radości kaliskiego zespołu, który z nawiązką odpracował to, co nie do końca udało się zrealizować w poprzedniej kolejce. Następne spotkania kaliskich siatkarek to wyjazd do Świecia i domowy mecz z Pałacem Bydgoszcz. To spotkanie odbędzie się 17 października, o godzinie 18:30 w kaliskiej hali Arena.

ŁKS Commercecon Łódź – Energa MKS Kalisz 2:3

(26:24, 21:25, 27:29, 25:21, 11:15)

MVP: Weronika Centka

FITNESS WORLD®

Dziękujemy firmie



za stworzenie koszul
dla zawodników
i pracowników klubu



Domino's Pizza WYGODNIE ZAMAWIAJ I PŁAC ONLINE NA DOMINOSPIZZA.PL

OD PONIEDZIAŁKU DO CZWARTKU

Im więcej zamawiasz, tym mniej płacisz!

1 PIZZA
30%
TANIEJ

3 PIZZE
50%
TANIEJ

2 PIZZE
40%
TANIEJ

OD PIĄTKU DO NIEDZIELI

Zamów dwie pizze i zapłać tylko za jedną!

**2 PIZZE
W CENIE 1**

POLSKIE PRZETWORY PAŁAC BYDGOSZCZ



Pałac Bydgoszcz jest dobrze znaną marką w kobiecej siatkówce, w końcu w najwyższej klasie rozgrywkowej gra nieprzerwanie od prawie trzydziestu lat. Ale nie jest to marka wyrobiona jedynie dzięki długowieczności. "Pałacanki" zdobyły pięć medali Mistrzostw Polski, w tym mistrzostwo z 93. roku. Dodatkowo bydgoszczanki trzykrotnie zdobyły Puchar Polski i raz Superpuchar. Ostatni medal w dotychczasowej historii to srebro z sezonu 2004/2005. W poprzednich kilku sezonach Pałac plasował się w okolicach środka tabeli.

Poprzedni sezon zespół z Bydgoszczy zakończył na 6. miejscu w tabeli dzięki wygraniu dziewięciu spotkań. Dwukrotnie pokonał też naszą drużynę. Przed obecnym sezonem Pałac przeprowadził jednak sporą przebudowę. Drużynę opuściły najmocniejsze punkty zeszłorocznej kampanii, Reprezentantki Polski - przyjmująca Monika Fedusio (Grot Budowlani Łódź) i środkowa Anna Stencel (Developres Sky-

Res Rzeszów).

Pomimo utraty ważnych punktów trener Piotr Matela starał się zastąpić bardzo ważne dla zeszłorocznego niezłego sezonu zawodniczki. W takim celu sprowadzona została doświadczona brazylijka Regiane Bidias, która jeszcze dwa lata temu była czołową przyjmującą ligi i w barwach ŁKS-u zdobyła Mistrzostwo Polski. W pierwszych kolejkach dużo piłek w ataku otrzymywała rodowita bydgoszczanka Ewelina Żurowska (69. punktów w czterech kolejkach, drugi wynik w lidze). Wychowanka Pałacu nie imponuje warunkami fizycznymi (175 cm wzrostu), ale dzięki dynamice i umiejętnościom technicznym jest w tym sezonie bardzo groźna w ataku. Do kadry powoływana jest również libero zespołu trenera Piotra Mateli, Monika Jagła.

W obecnej kadrze Pałacu mamy również akcent kaliski. Jedną z najbardziej doświadczonych zawodniczek w zespole, rozgrywająca Magdalena Mazurek repre-

zentowała barwy kaliskich Winiar w latach 2006-2009 zdobywając w tych barwach trzy medale Mistrzostw Polski (w tym pamiętne złoto w 2005 roku) a do Kalisza przysłała... właśnie z Centrostalu Bydgoszcz.

Piątkowe spotkanie będzie meczem pomiędzy czwartą a ósmą drużyną w tabeli TAURON Ligi. Wszyscy liczymy na dobry występ i pierwsze domowe zwycięstwo siatkarek Energa MKS-u Kalisz. Do tej pory kaliszanki wygrały trzy spotkania wyjazdowe (w tym niezwykle cenne z ŁKS-em), a każde zwycięstwo przynosiło nową MVP. W

Pile najlepsza była atakująca Julia Szczurowska, w Łodzi Weronika Centka a za zwycięstwo w Świeciu nagrodzona statuetką została rozgrywająca i kapitan zespołu, Ewelina Polak. Po pierwszych czterech kolejkach w ligowych rankingach na wysokich miejscach pojawiają się nazwiska naszych środkowych: Weroniki Centki (57 punktów, 7. wynik w lidze) i Moniki Ptak (11 bloków i 6. miejsce w lidze), a topowe wyniki w przyjęciu notują libero Justyna Łysiak i przyjmująca Oliwia Bałuk (kolejno 4. i 5. najlepszy wynik w lidze).

OSTATNIE MECZE

10 PAŹDZIERNIKA 2020



5 PAŹDZIERNIKA 2020



28 WRZEŚNIA 2020



TRANSFERY +

Emilia Mucha, przyjmująca (E. Leclerc Radomka Radom)
Magdalena Hawryła, środkowa (Developres SkyRes Rzeszów)
Agata Michalewicz, rozgrywająca (Stal Mielec, I liga)
Alexandra Dascalu, atakująca (Stade Paris Saint-Cloud, Francja)
Regiane Bidias, przyjmująca (Bartoccini Fortinfissi Perugia, Włochy)

TRANSFERY -

Anna Stencel, środkowa (Developres SkyRes Rzeszów)
Tereza Vanzurova, atakująca (bez klubu)
Monika Fedusio, przyjmująca (Grot Budowlani Łódź)
Izabella Rapacz, atakująca (#Volley Wrocław)
Marta Biedziak, rozgrywająca (Argeș Pitești, Rumunia)

CIEKAWOSTKI

- Rozgrywająca Pałacu Magdalena Mazurek w latach 2006-2009 reprezentowała Winiary Kalisz.
- Przed sezonem do bydgoskiego zespołu dołączyła brazylijka przyjmująca Regiane Bidias, która dwa sezony temu zdobyła złoty medal Ligi Siatkówki Kobiet w barwach ŁKS-u
- Sezon 2020/21 jest 29. sezonem z rzędu Pałacu w najwyższej klasie rozgrywkowej (awans w sezonie 1991/92)

CANAL+

**PRZENIEŚ NUMER
DO CANAL+ GALERIA
AMBER**

**ZYSKAJ ABONAMENT
ZA PÓŁ CENY NA ROK**

9 99
ZŁ/MSK

**CANAL+ GALERIA AMBER KALISZ
GÓRNOŚLĄSKA 82
TEL 62 500 08 98
<http://salon-canalplus.tv/>**

**ZESKANUJ
MNIĘ**



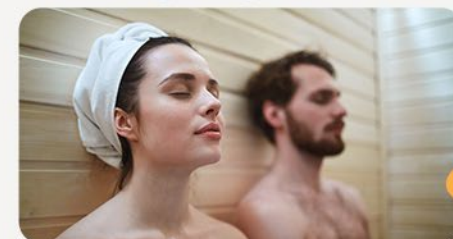
Aquapark Kalisz



BASEN



SAUNA



KLUB FITNESS



KRĘGIELNIA



www.aquaparkkalisz.pl tel. 62 59 86 715



Pokonujemy

JOKER ŚWIECIE

Po zeszłotygodniowym zwycięstwie wywalczonym na parkiecie ŁKS-u siatkarki Energa MKS-u rozegrały kolejny mecz wyjazdowy, tym razem w hali beniaminka obecnego sezonu TAURON Ligi - Jokera Świecia. Gospodynie, które w pierwszej kolejce sprawiły niemałą niespodziankę pokonując Grot Budowlanych Łódź powalczyły o punkty, ale ostatecznie to siatkarki z Kalisza wygrały 3:1 i awansowały na 4. miejsce w tabeli. 26 punktów.

Beniaminek ze Świecia od początku za cel obrał sobie walkę o jak najlepszy rezultat i kolejne ligowe punkty. Początek spotkania był wyrównany, walka toczyła się punkt za punkt. Kaliszanki wyszły na dwupunktowe prowadzenie przy zagrywce Weroniki Centki. W drużynie ze Świecia bardzo dobrze spisywała się Joanna Sikorska i to dzięki jej grze gospodynie utrzymywały kontakt. W samej końcówce na jednopunktowe prowadzenie 21:20 wyszedł Joker. Mimo wszystko siatkarki Energa MKS-u Kalisz pokazały w końcówce charakter i wygrały 25:22.

W drugiej partii to Energa MKS zbudował na początku kilkupunktową przewagę dzięki skutecznym wymuszaniu błędów gospo-

dyń. Joker zdołał jednak opanować emocje i wrócić do gry przy dobrej zagrywce Katarzyny Wenerskiej. Dzięki dobrej serii w polu serwisowym to drużyna ze Świecia objęła prowadzenie, które doprowadziła już do końca seta dzięki dobrej grze całego zespołu i ryzykownej, ale skutecznej zagrywce.

Trzecią partię znowu lepiej rozpoczął kaliski zespół, głównie dzięki dobrej zagrywce Eweliny Polak. Siatkarki ze Świecia kolejny raz dzięki bardzo ambitnej grze odrobiły straty i doprowadziły stan seta w okolice remisu. W okolicach środkowej fazy seta znowu to kaliszanki zdobyły trzypunktowe prowadzenie. W samej końcówce asem serwisowym popisała się Monika Gałkowska.



ska i Energa MKS wrócił na prowadzenie w meczu.

Gospodynie na czwartego seta wyszły bardzo zmotywowane. Nie chciały zakończyć całkiem niezłego meczu na własnym parkiecie bez punktów. Na początku tej partii prowadziły dwoma punktami, jednak nie było to wystarczające, żeby doprowadzić do tie-breaka. Znowu w środkowej części seta przewagę przejęły kaliszanki. Ostatni zryw podjęły gospodynie odrabiając trzypunktowe prowadzenie i w końcówce wychodząc nawet na prowadzenie 24:23, ale końcówkę

lepiej rozegrały siatkarki Energa MKS-u Kalisz wygrywając ostatnią partię 26:24.

MVP: Ewelina Polak

Joker Świecia – Energa MKS Kalisz 1:3
(22:25, 25:20, 19:25, 24:26)

Energa MKS Kalisz: Monika Gałkowska (26), Weronika Centka (15), Monika Ptak (11), Oliwia Bałuk (8), Ewelina Polak (2), Magdalena Damaske (2), Julia Mazur (libero) oraz Justyna Łysiak (libero), Zuzanna Szperlak (6), Karolina Bednarek, Julia Szczurowska, Patrycja Chrzan



TABELA WYNIKÓW I TERMINARZ ROZGRYWEK TAURON LIGI SIATKÓWKI KOBIEC SEZON 2020/2021

POZ	ZESPÓŁ	MECZE				SETY				PUNKTY				STOSUNEK				WYNIK			
		PKT	ROZ	WYG	PRZ	WYG	PRZ	WYG	PRZ	SETY	PUNKTY	3:0	3:1	3:2	2:3	1:3	0:3				
1	DEVELOPRES SKYRES RZESZÓW	15	5	5	0	15	3	447	347	5	1,288	2	3	0	0	0	0				
2	ELECLERC MOYA RADOMKA RADOM	8	3	3	0	9	2	251	227	4,5	1,106	2	0	1	0	0	0				
3	BKS STAL BIELSKO-BIAŁA	8	4	3	1	9	5	320	319	1,8	1,003	2	0	1	0	0	1				
4	ENERGA MKS KALISZ	8	4	3	1	9	6	349	338	1,5	1,033	1	1	1	0	0	1				
5	DPD LEGIONOWIA LEGIONOWO	8	5	3	2	10	9	420	449	1,111	0,935	1	1	1	0	1	1				
6	ŁKS COMMERCECON ŁÓDŹ	7	4	2	2	8	7	348	330	1,143	1,055	1	1	0	1	0	1				
7	GRUPA AZOTY CHEMIK POLICE	5	3	1	2	7	6	289	266	1,167	1,087	1	0	0	2	0	0				
8	POLSKIE PRZETWORY PAŁAC BYDGOSZCZ	4	4	1	3	6	9	344	327	0,667	1,052	1	0	0	1	1	1				
9	JOKER ŚWIECIE	3	4	1	3	4	10	273	334	0,4	0,817	0	1	0	0	1	2				
10	GROT BUDOWLANI ŁÓDŹ	0	3	0	3	2	9	244	275	0,222	0,887	0	0	0	0	2	1				
11	#VOLLEYWROCLAW	0	3	0	3	2	9	238	272	0,222	0,875	0	0	0	0	2	1				
12	ENEA PTPS PIŁA	0	2	0	2	0	6	111	150	0	0,74	0	0	0	0	0	2				

1 KOLEJKA WYNIK

Grot Budowlani Łódź	—	Joker Świecie	1 : 3
Devolpres SkyRes Rzeszów	—	#VolleyWrocław	3 : 1
DPD Legionovia Legionowo	—	Grupa Azoty Chemik Police	3 : 2
ELECLERC MOYA Radomka Radom	—	Polskie Przetwory Pałac Bydg.	3 : 0
Enea PTPS Piła	—	ENERGA MKS Kalisz	0 : 3
ŁKS Commercecon Łódź	—	BKS STAL Bielsko-Biała	0 : 3

5 KOLEJKA TERMIN

DPD Legionovia Legionowo	—	Joker Świecie	17.10
ELECLERC MOYA Radomka Radom	—	Devolpres SkyRes Rzeszów	
Enea PTPS Piła	—	Grot Budowlani Łódź	19.10
BKS STAL Bielsko-Biała	—	#VolleyWrocław	
ŁKS Commercecon Łódź	—	Grupa Azoty Chemik Police	19.10
ENERGA MKS Kalisz	—	Polskie Przetwory Pałac Bydg.	16.10

2 KOLEJKA WYNIK

Joker Świecie	—	ŁKS Commercecon Łódź	0 : 3
ENERGA MKS Kalisz	—	BKS STAL Bielsko-Biała	0 : 3
Polskie Przetwory Pałac Bydg.	—	Enea PTPS Piła	3 : 0
Grupa Azoty Chemik Police	—	ELECLERC MOYA Radomka Radom	2 : 3
#VolleyWrocław	—	DPD Legionovia Legionowo	1 : 3
Grot Budowlani Łódź	—	Devolpres SkyRes Rzeszów	1 : 3

6 KOLEJKA TERMIN

Joker Świecie	—	Polskie Przetwory Pałac Bydg.	24.10
Grupa Azoty Chemik Police	—	ENERGA MKS Kalisz	23.10
#VolleyWrocław	—	ŁKS Commercecon Łódź	24.10
Grot Budowlani Łódź	—	BKS STAL Bielsko-Biała	26.10
Devolpres SkyRes Rzeszów	—	Enea PTPS Piła	24.10
DPD Legionovia Legionowo	—	ELECLERC MOYA Radomka Radom	26.10

3 KOLEJKA WYNIK

Devolpres SkyRes Rzeszów	—	Joker Świecie	3 : 0
DPD Legionovia Legionowo	—	Grot Budowlani Łódź	3 : 0
ELECLERC MOYA Radomka Radom	—	#VolleyWrocław	3 : 0
Enea PTPS Piła	—	Grupa Azoty Chemik Police	
BKS STAL Bielsko-Biała	—	Polskie Przetwory Pałac Bydg.	3 : 2
ŁKS Commercecon Łódź	—	ENERGA MKS Kalisz	2 : 3

7 KOLEJKA TERMIN

ELECLERC MOYA Radomka Radom	—	Joker Świecie	31.10
Enea PTPS Piła	—	DPD Legionovia Legionowo	31.10
BKS STAL Bielsko-Biała	—	Devolpres SkyRes Rzeszów	21.10
ŁKS Commercecon Łódź	—	Grot Budowlani Łódź	30.10
ENERGA MKS Kalisz	—	#VolleyWrocław	31.10
Polskie Przetwory Pałac Bydg.	—	Grupa Azoty Chemik Police	31.10

4 KOLEJKA WYNIK

Joker Świecie	—	ENERGA MKS Kalisz	1 : 3
ŁKS Commercecon Łódź	—	Polskie Przetwory Pałac Bydg.	3 : 1
Grupa Azoty Chemik Police	—	BKS STAL Bielsko-Biała	3 : 0
#VolleyWrocław	—	Enea PTPS Piła	
Grot Budowlani Łódź	—	ELECLERC MOYA Radomka Radom	
Devolpres SkyRes Rzeszów	—	DPD Legionovia Legionowo	3 : 0

8 KOLEJKA TERMIN

Joker Świecie	—	Grupa Azoty Chemik Police	07.11
#VolleyWrocław	—	Polskie Przetwory Pałac Bydg.	07.11
Grot Budowlani Łódź	—	ENERGA MKS Kalisz	07.11
Devolpres SkyRes Rzeszów	—	ŁKS Commercecon Łódź	07.11
DPD Legionovia Legionowo	—	BKS STAL Bielsko-Biała	07.11
ELECLERC MOYA Radomka Radom	—	Enea PTPS Piła	07.11

9 KOLEJKA TERMIN

Enea PTPS Piła	—	Joker Świecie	14.11
BKS STAL Bielsko-Biała	—	ELECLERC MOYA Radomka Radom	14.11
ŁKS Commercecon Łódź	—	DPD Legionovia Legionowo	14.11
ENERGA MKS Kalisz	—	Devolpres SkyRes Rzeszów	14.11
Polskie Przetwory Pałac Bydg.	—	Grot Budowlani Łódź	14.11
Grupa Azoty Chemik Police	—	#VolleyWrocław	14.11

10 KOLEJKA TERMIN

Joker Świecie	—	#VolleyWrocław	21.11
Grot Budowlani Łódź	—	Grupa Azoty Chemik Police	21.11
Devolpres SkyRes Rzeszów	—	Polskie Przetwory Pałac Bydg.	21.11
DPD Legionovia Legionowo	—	ENERGA MKS Kalisz	21.11
ELECLERC MOYA Radomka Radom	—	ŁKS Commercecon Łódź	21.11
Enea PTPS Piła	—	BKS STAL Bielsko-Biała	21.11

11 KOLEJKA TERMIN

BKS STAL Bielsko-Biała	—	Joker Świecie	28.11
ŁKS Commercecon Łódź	—	Enea PTPS Piła	28.11
ENERGA MKS Kalisz	—	ELECLERC MOYA Radomka Radom	28.11
Polskie Przetwory Pałac Bydg.	—	DPD Legionovia Legionowo	28.11
Grupa Azoty Chemik Police	—	Devolpres SkyRes Rzeszów	28.11
#VolleyWrocław	—	Grot Budowlani Łódź	28.11

12 KOLEJKA TERMIN

Joker Świecie	—	Grot Budowlani Łódź	05.12
#VolleyWrocław	—	Devolpres SkyRes Rzeszów	05.12
Grupa Azoty Chemik Police	—	DPD Legionovia Legionowo	05.12
Polskie Przetwory Pałac Bydg.	—	ELECLERC MOYA Radomka Radom	05.12
ENERGA MKS Kalisz	—	Enea PTPS Piła	05.12
BKS STAL Bielsko-Biała	—	ŁKS Commercecon Łódź	05.12

13 KOLEJKA TERMIN

ŁKS Commercecon Łódź	—	Joker Świecie	12.12
BKS STAL Bielsko-Biała	—	ENERGA MKS Kalisz	12.12
Enea PTPS Piła	—	Polskie Przetwory Pałac Bydg.	12.12
ELECLERC MOYA Radomka Radom	—	Grupa Azoty Chemik Police	12.12
DPD Legionovia Legionowo	—	#VolleyWrocław	12.12
Devolpres SkyRes Rzeszów	—	Grot Budowlani Łódź	12.12

14 KOLEJKA TERMIN

Joker Świecie	—	Devolpres SkyRes Rzeszów	19.12
Grot Budowlani Łódź	—	DPD Legionovia Legionowo	19.12
#VolleyWrocław	—	ELECLERC MOYA Radomka Radom	19.12
Grupa Azoty Chemik Police	—	Enea PTPS Piła	19.12
Polskie Przetwory Pałac Bydg.	—	BKS STAL Bielsko-Biała	19.12
ENERGA MKS Kalisz	—	ŁKS Commercecon Łódź	19.12

15 KOLEJKA TERMIN

ENERGA MKS Kalisz	—	Joker Świecie	09.01
Polskie Przetwory Pałac Bydg.	—	ŁKS Commercecon Łódź	09.01
BKS STAL Bielsko-Biała	—	Grupa Azoty Chemik Police	09.01
Enea PTPS Piła	—	#VolleyWrocław	09.01
ELECLERC MOYA Radomka Radom	—	Grot Budowlani Łódź	09.01
DPD Legionovia Legionowo	—	Devolpres SkyRes Rzeszów	09.01

16 KOLEJKA TERMIN

Joker Świecie	—	DPD Legionovia Legionowo	16.01
Devolpres SkyRes Rzeszów	—	ELECLERC MOYA Radomka Radom	16.01
Grot Budowlani Łódź	—	Enea PTPS Piła	16.01
#VolleyWrocław	—	BKS STAL Bielsko-Biała	16.01
Grupa Azoty Chemik Police	—	ŁKS Commercecon Łódź	16.01
Polskie Przetwory Pałac Bydg.	—	ENERGA MKS Kalisz	16.01

17 KOLEJKA TERMIN

Polskie Przetwory Pałac Bydg.	—	Joker Świecie	23.01
ENERGA MKS Kalisz	—	Grupa Azoty Chemik Police	23.01
ŁKS Commercecon Łódź	—	#VolleyWrocław	23.01
BKS STAL Bielsko-Biała	—	Grot Budowlani Łódź	23.01
Enea PTPS Piła	—	Devolpres SkyRes Rzeszów	23.01
ELECLERC MOYA Radomka Radom	—	DPD Legionovia Legionowo	23.01

18 KOLEJKA TERMIN

Joker Świecie	—	ELECLERC MOYA Radomka Radom	30.01
DPD Legionovia Legionowo	—	Enea PTPS Piła	30.01
Devolpres SkyRes Rzeszów	—	BKS STAL Bielsko-Biała	30.01
Grot Budowlani Łódź	—	ŁKS Commercecon Łódź	30.01
#VolleyWrocław	—	ENERGA MKS Kalisz	30.01
Grupa Azoty Chemik Police	—	Polskie Przetwory Pałac Bydg.	30.01

19 KOLEJKA TERMIN

Grupa Azoty Chemik Police	—	Joker Świecie	06.02
Polskie Przetwory Pałac Bydg.	—	#VolleyWrocław	06.02
ENERGA MKS Kalisz	—	Grot Budowlani Łódź	06.02
ŁKS Commercecon Łódź	—	Devolpres SkyRes Rzeszów	06.02
BKS STAL Bielsko-Biała	—	DPD Legionovia Legionowo	06.02
Enea PTPS Piła	—	ELECLERC MOYA Radomka Radom	06.02

20 KOLEJKA TERMIN

Joker Świecie	—	Enea PTPS Piła	13.02
ELECLERC MOYA Radomka Radom	—	BKS STAL Bielsko-Biała	13.02
DPD Legionovia Legionowo	—	ŁKS Commercecon Łódź	13.02
Devolpres SkyRes Rzeszów	—	ENERGA MKS Kalisz	13.02
Grot Budowlani Łódź	—	Polskie Przetwory Pałac Bydg.	13.02
#VolleyWrocław	—	Grupa Azoty Chemik Police	13.02

21 KOLEJKA TERMIN

#VolleyWrocław	—	Joker Świecie	27.02
Grupa Azoty Chemik Police	—	Grot Budowlani Łódź	27.02
Polskie Przetwory Pałac Bydg.	—	Devolpres SkyRes Rzeszów	27.02
ENERGA MKS Kalisz	—	DPD Legionovia Legionowo	27.02
ŁKS Commercecon Łódź	—	ELECLERC MOYA Radomka Radom	27.02
BKS STAL Bielsko-Biała	—	Enea PTPS Piła	27.02

22 KOLEJKA TERMIN

Joker Świecie	—	BKS STAL Bielsko-Biała	06.03
Enea PTPS Piła	—	ŁKS Commercecon Łódź	06.03
ELECLERC MOYA Radomka Radom	—	ENERGA MKS Kalisz	06.03
DPD Legionovia Legionowo	—	Polskie Przetwory Pałac Bydg.	06.03
Devolpres SkyRes Rzeszów	—	Grupa Azoty Chemik Police	06.03
Grot Budowlani Łódź	—	#VolleyWrocław	06.03

ENERGA MKS KALISZ Z

Drugim złotem

MISTRZOSTW POLSKI W TYM SEZONIE



W lipcu Mistrzyniami Polski zostały juniorki Energa MKS-u Kalisz, prawie 3 miesiące później ich sukces powtórzyły młodziczki. Reprezentantki MKS-u wygrały turniej finałowy rozgrywany w Grudziądzu bez straty seta i wracają do Kalisza ze złotem. W finale kaliszanki pokonały MKS Dwójka Zawiercie 2:0, MVP finału została środkowa Oliwia Nastawska, a w drużynie turnieju znalazło się miejsce dla najlepszej przyjmującej i MVP całego turnieju, Patrycji Łagidy oraz najlepszej środkowej Martyny Łabuz. Do turnieju finałowego awansowały również kadetki, jest więc szansa na potrójne złoto Energa MKS-u we wszystkich kategoriach młodzieżowych.

Rozgrywki w turnieju finałowym w Grudziądzu toczyły się od piątku. Młode siatkarki Energa MKS-u prowadzone przez trenera Grzegorza Kowalczyka bez problemu poradziła sobie w rozgrywkach grupowych, równie dobrze prezentując się w decydujących fazach turnieju,

ostatecznie wygrywając wszystkie spotkania 2:0 (młodziczki grają do dwóch wygranych setów) biorąc przykład ze swoich starszych koleżanek, które zdobywając złote medale w lipcu również nie oddały rywalom nawet seta.

W składzie zespołu młodziczek znalazły się dwie zawodniczki, które wspierały kaliskie juniorki jako rezerwowe w lipcowych finałach, rozgrywająca Klara Kempfi i przyjmująca Patrycja Łagida. o turnieju finałowego awansowały również kadetki, jest więc szansa na potrójne złoto Energa MKS-u we wszystkich kategoriach młodzieżowych.

Mecz o miejsce 1.:

Energa MKS SMS Kalisz – MKS Dwójka Zawiercie 2:0 (25:10, 25:19)

MVP: Oliwia Nastawska

Piątek, 25 września

UKS Volley 34 Łódź – Energa MKS Kalisz 0:2



(16:25, 20:25)

UKS Lider Konstantynów Łódzki – Energa MKS Kalisz 0:2 (9:25, 18:25)

Sobota, 26 września

Energa MKS Kalisz – Enea Energetyk Poznań 2:0 (25:14, 26:24)

półfinał:

Energa MKS Kalisz – TS Stal Śrubiarnia ŻAPN Żywiec 2:0 (25:17, 25:20)

Niedziela, 27 września

Mecz o miejsce 1.:

Energa MKS Kalisz – MKS Dwójka Zawiercie 2:0 (25:10, 25:19)

KLASYFIKACJA KOŃCOWA MP MŁODZICZEK

Grudziądz 2020:

1.miejsce: Energa MKS Kalisz

2.miejsce: MKS Dwójka Zawiercie

3.miejsce: TS Stal Śrubiarnia ŻAPN Żywiec

4.miejsce: UKS Volley 34 Łódź

5.miejsce: Enea Energetyk Poznań

6.miejsce: MUKS Pasek Będzin

7.miejsce: MUKS Joker Świecie

8.miejsce: UKS Lider Konstantynów Łódzki

NAGRODY INDYWIDUALNE MP MŁODZICZEK

Grudziądz 2020:

MVP: Patrycja Łagida (Energa MKS SMS Kalisz)

Najlepsza środkowa: Martyna Łabuz (Energa MKS Kalisz)

Najlepsza przyjmująca: Patrycja Łagida (Energa MKS Kalisz)

Najlepsza rozgrywająca: Wiktoria Szewczyk (MUKS Joker Świecie)

Najlepsza atakująca: Aleksandra Walczak (MKS Dwójka Zawiercie)

Najlepsza libero: Ewa Mrózek (TS Stal Śrubiarnia ŻAPN Żywiec)

NETLAND
computers

KASY I DRUKARKI FISKLANE ONLINE



KASY.NETLAND.PL

Sponsorem Tytularnym klubu Energa MKS Kalisz jest Energa Grupa Orlen



Znajdź nas na facebooku
i instagramie

@MKSVOLLEYBALL
@MKSHANDBALL



Miejski Klub Sportowy
Kalisz Sp. z o.o.

ul. Prymasa Stefana
Wyszyńskiego 22-24
62-800 Kalisz
NIP 618-213-63-97
KRS 0000395315

www.mks-kalisz.pl



BIURO KLUBU

+48 576 650 350
biuro@mks-kalisz.pl

MARKETING I PROMOCJA

+48 575 330 210
marketing@mks-kalisz.pl

SPONSORING I REKLAMA

+48 664 433 769
biznes@mks-kalisz.pl

Wydawca: Miejski Klub Sportowy Kalisz Sp. z o.o. Redakcja: Michał Wołowicz. Zdjęcia: Michał Rabięga, Wiesław Szmagaj, tauronliga.pl. Skład: Michał Rabięga. Wszystkie materiały objęte są prawem autorskim. Przedruki i wykorzystanie materiałów wyłącznie za zgodą redakcji. Wszystkie prawa zastrzeżone © 2020

Sponsor Strategiczny



Kalisz

Sponsor Tytularny klubu Energa MKS Kalisz



Sponsor Tytularny PGNiG Superligi

